



Anhang

zum Leitfaden für Baulastträger

Barrierefreie Bushaltestellen in Schleswig-Holstein

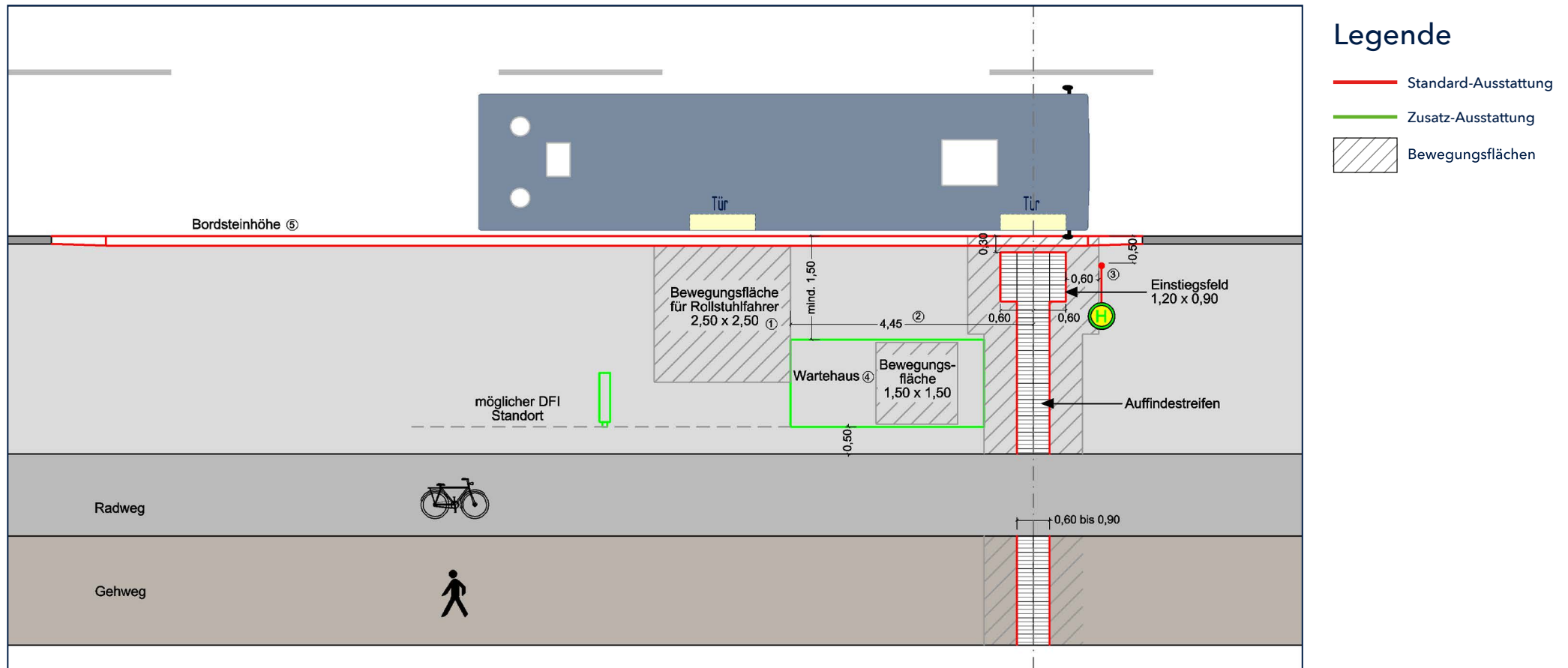


NAH.SH

Der Nahverkehr

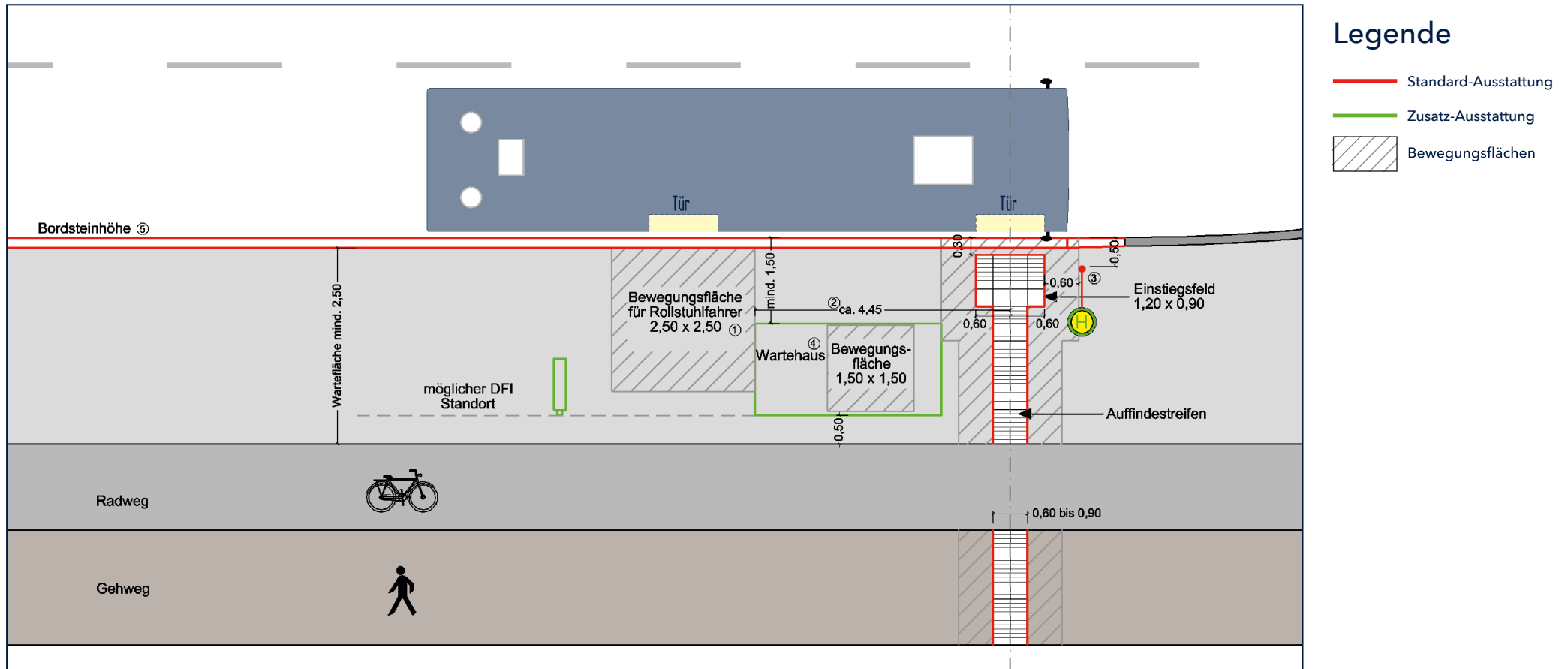
Schleswig-Holstein. Der echte Norden.

1 Haltestelle am Fahrbahnrand



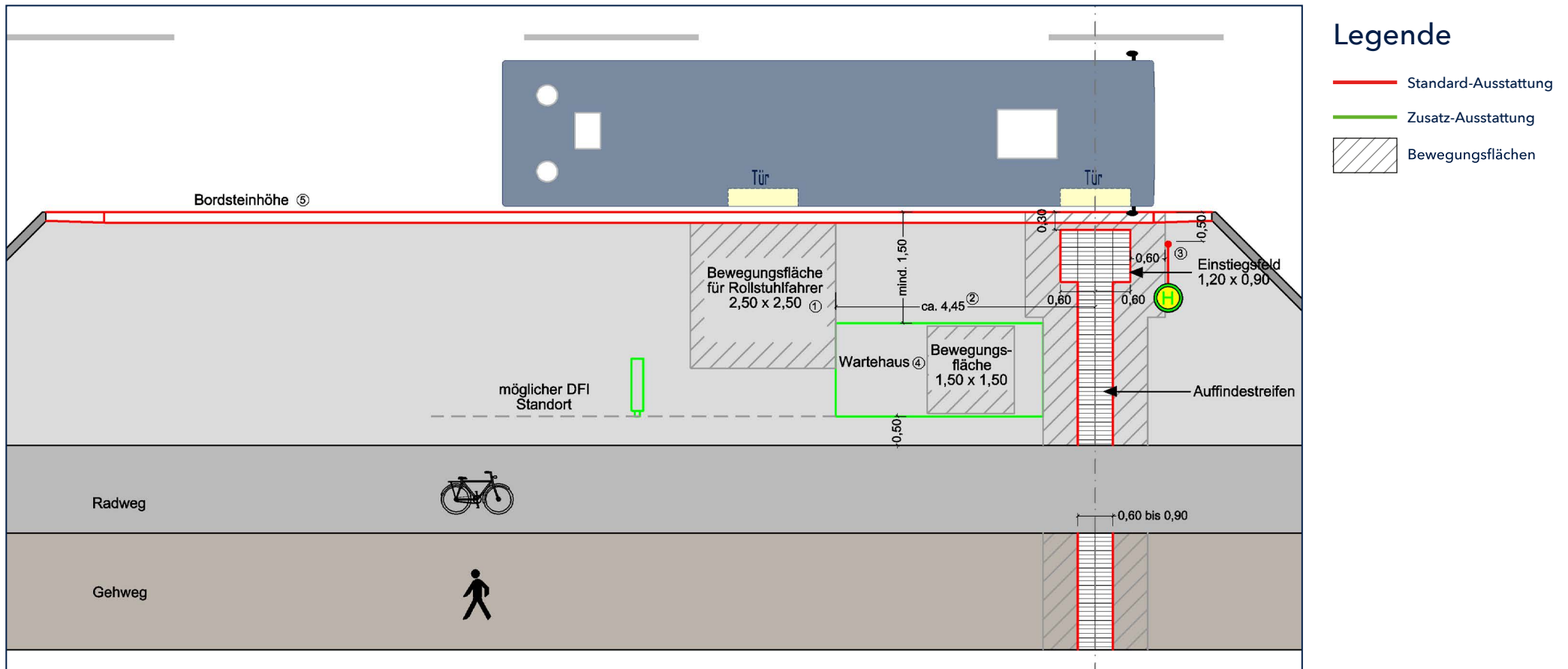
- ① Es sind Türpositionen aller an der Haltestelle eingesetzten Fahrzeugtypen zu berücksichtigen, so dass i. d. R. ein breiteres Feld freizuhalten ist.
- ② Durchschnittsmaß, abhängig vom Türabstand der eingesetzten Busse. Das Maß variiert bei gängigen Bussen zwischen 3,15 und 5,75 m.
- ③ Der Abstand zwischen Haltestellenmast und Bordsteinkante beträgt i. d. R. 0,5 m, wenn die Fahne von der Fahrbahn wegzeigt. Er sollte erhöht werden, wenn die Fahne zum Bord hinzeigt.
- ④ Die Größe des Fahrgastunterstandes (FGU) richtet sich nach dem vorhandenen Platzangebot. Passt der FGU nicht auf die vorgesehenen Flächen, ist zunächst ein alternativer Standort zu prüfen, bevor ein kleineres Modell gewählt wird.
- ⑤ Eine Bordsteinhöhe von 22 cm ist anzustreben, wenn eine geradlinige und störungsfreie Anfahrbarkeit gewährleistet ist.

2 Busbucht



- ① Es sind Türpositionen aller an der Haltestelle eingesetzten Fahrzeugtypen zu berücksichtigen, so dass i. d. R. ein breiteres Feld freizuhalten ist.
- ② Durchschnittsmaß, abhängig vom Türabstand der eingesetzten Busse. Das Maß variiert bei gängigen Bussen zwischen 3,15 und 5,75 m.
- ③ Der Abstand zwischen Haltestellenmast und Bordsteinkante beträgt i. d. R. 0,5 m, wenn die Fahne von der Fahrbahn wegzeigt. Er sollte erhöht werden, wenn die Fahne zum Bord hinzeigt.
- ④ Die Größe des Fahrgastunterstandes (FGU) richtet sich nach dem vorhandenen Platzangebot. Passt der FGU nicht auf die vorgesehenen Flächen, ist zunächst ein alternativer Standort zu prüfen, bevor ein kleineres Modell gewählt wird.
- ⑤ Eine Bordsteinhöhe von 22 cm ist anzustreben, wenn eine geradlinige und störungsfreie Anfahrbarkeit gewährleistet ist.

3 Buskap



① Es sind Türpositionen aller an der Haltestelle eingesetzten Fahrzeugtypen zu berücksichtigen, so dass i. d. R. ein breiteres Feld freizuhalten ist.

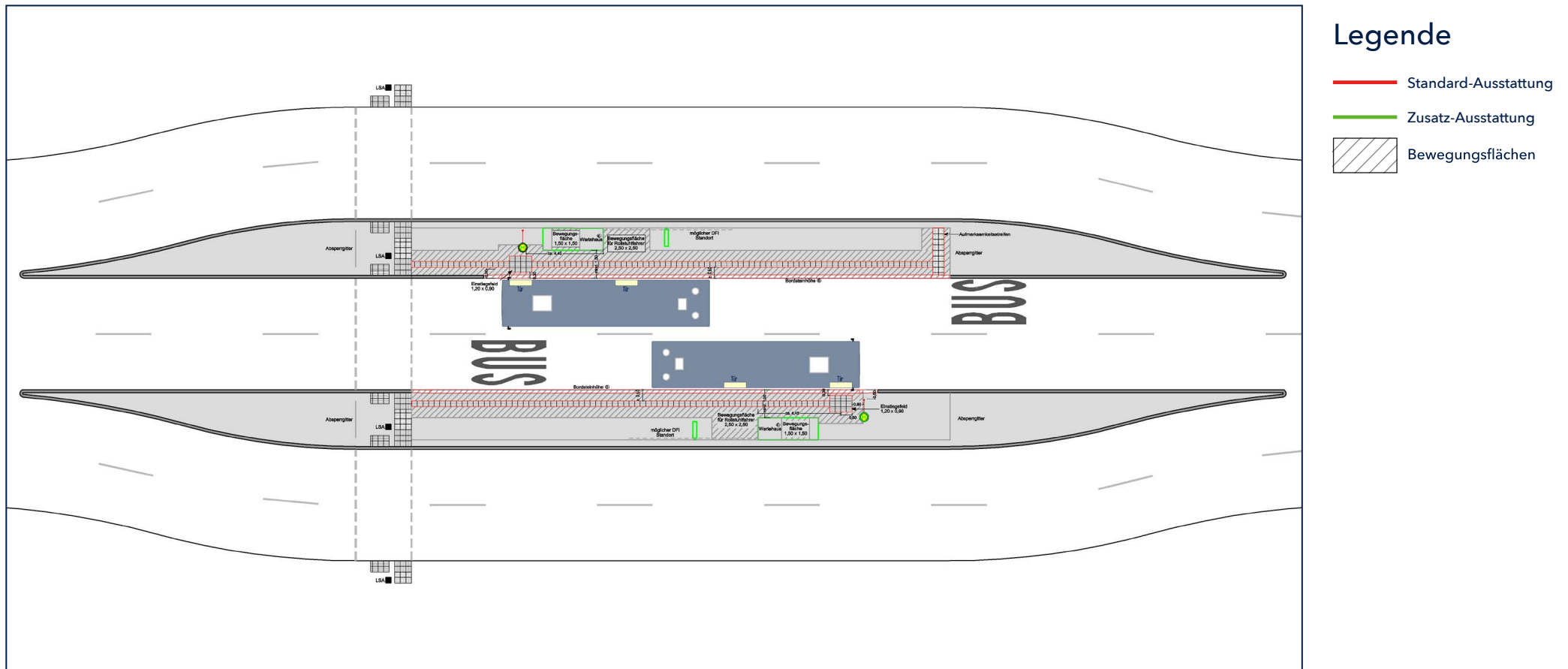
② Durchschnittsmaß, abhängig vom Türabstand der eingesetzten Busse. Das Maß variiert bei gängigen Bussen zwischen 3,15 und 5,75 m.

③ Der Abstand zwischen Haltestellenmast und Bordsteinkante beträgt i. d. R. 0,5 m, wenn die Fahne von der Fahrbahn wegzeigt. Er sollte erhöht werden, wenn die Fahne zum Bord hinzeigt.

④ Die Größe des Fahrgastunterstandes (FGU) richtet sich nach dem vorhandenen Platzangebot. Passt der FGU nicht auf die vorgesehenen Flächen, ist zunächst ein alternativer Standort zu prüfen, bevor ein kleineres Modell gewählt wird.

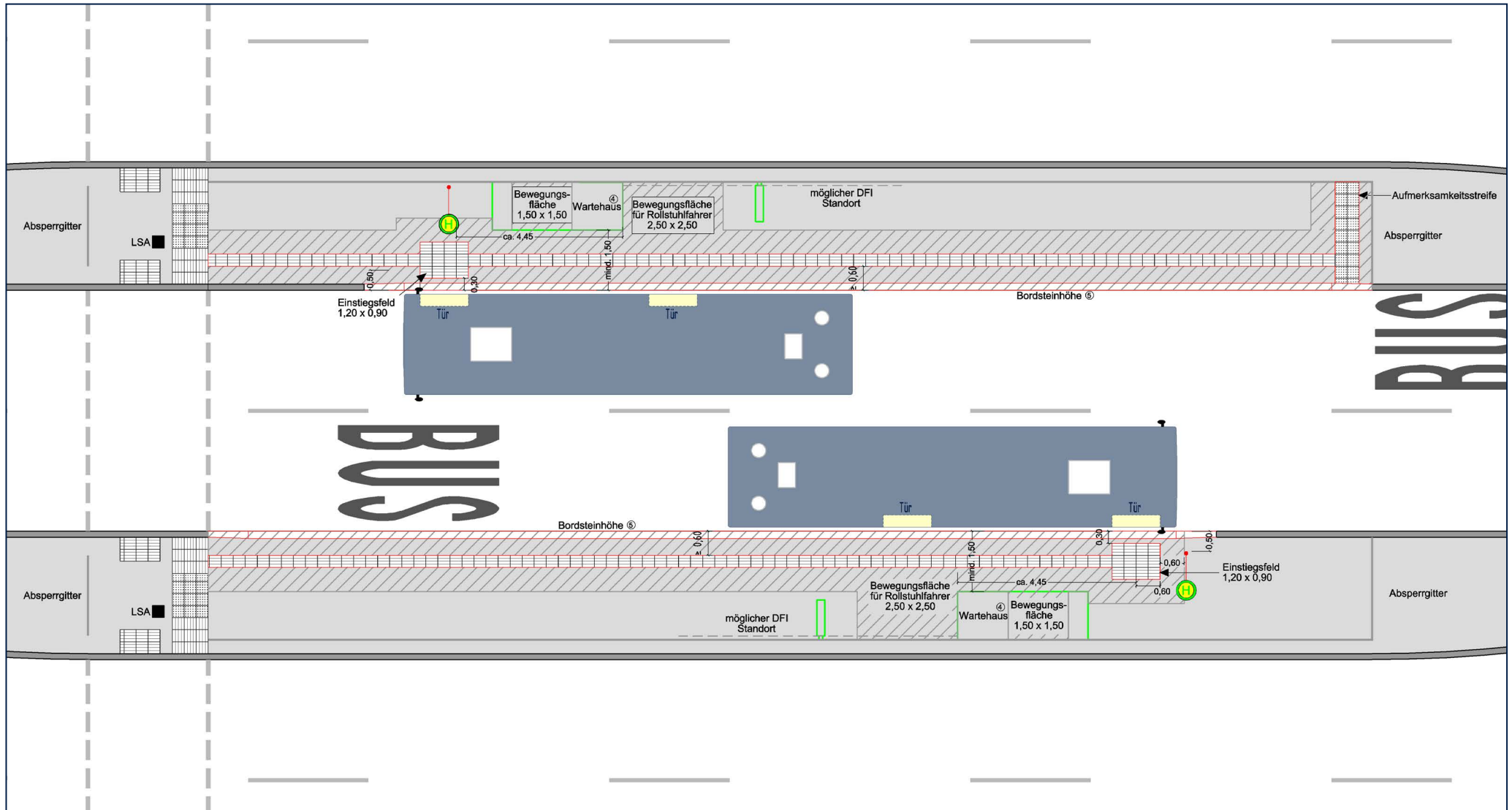
⑤ Eine Bordsteinhöhe von 22 cm ist anzustreben, wenn eine geradlinige und störungsfreie Anfahrbarkeit gewährleistet ist.

4 Haltestelleninsel

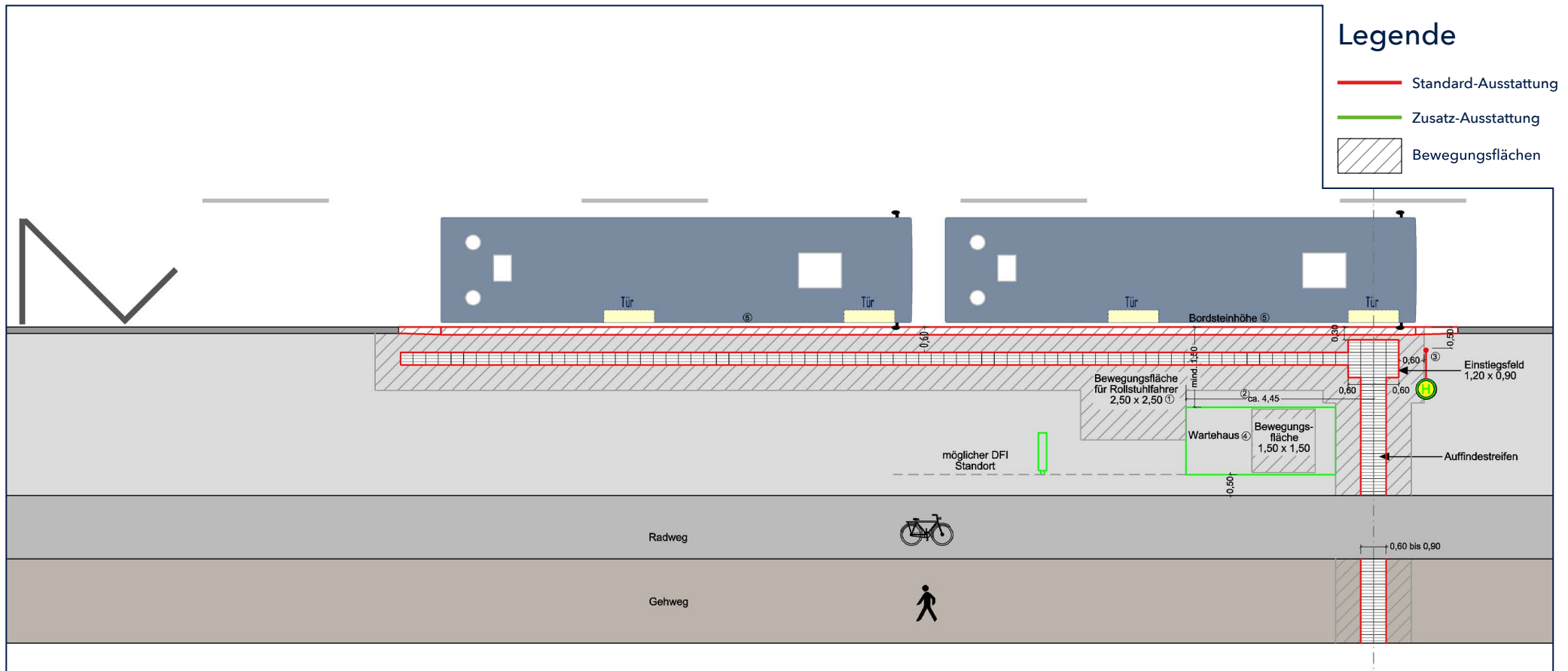


- ① Es sind Türpositionen aller an der Haltestelle eingesetzten Fahrzeugtypen zu berücksichtigen, so dass i. d. R. ein breiteres Feld freizuhalten ist.
- ② Durchschnittsmaß, abhängig vom Türabstand der eingesetzten Busse. Das Maß variiert bei gängigen Bussen zwischen 3,15 und 5,75 m.
- ③ Der Abstand zwischen Haltestellenmast und Bordsteinkante beträgt i. d. R. 0,5 m, wenn die Fahne von der Fahrbahn wegzeigt. Er sollte erhöht werden, wenn die Fahne zum Bord hinzeigt.
- ④ Die Größe des Fahrgastunterstandes (FGU) richtet sich nach dem vorhandenen Platzangebot. Passt der FGU nicht auf die vorgesehenen Flächen, ist zunächst ein alternativer Standort zu prüfen, bevor ein kleineres Modell gewählt wird.
- ⑤ Eine Bordsteinhöhe von 22 cm ist anzustreben, wenn eine geradlinige und störungsfreie Anfahrbarkeit gewährleistet ist.

5 Haltestelleninsel Detailaufnahme

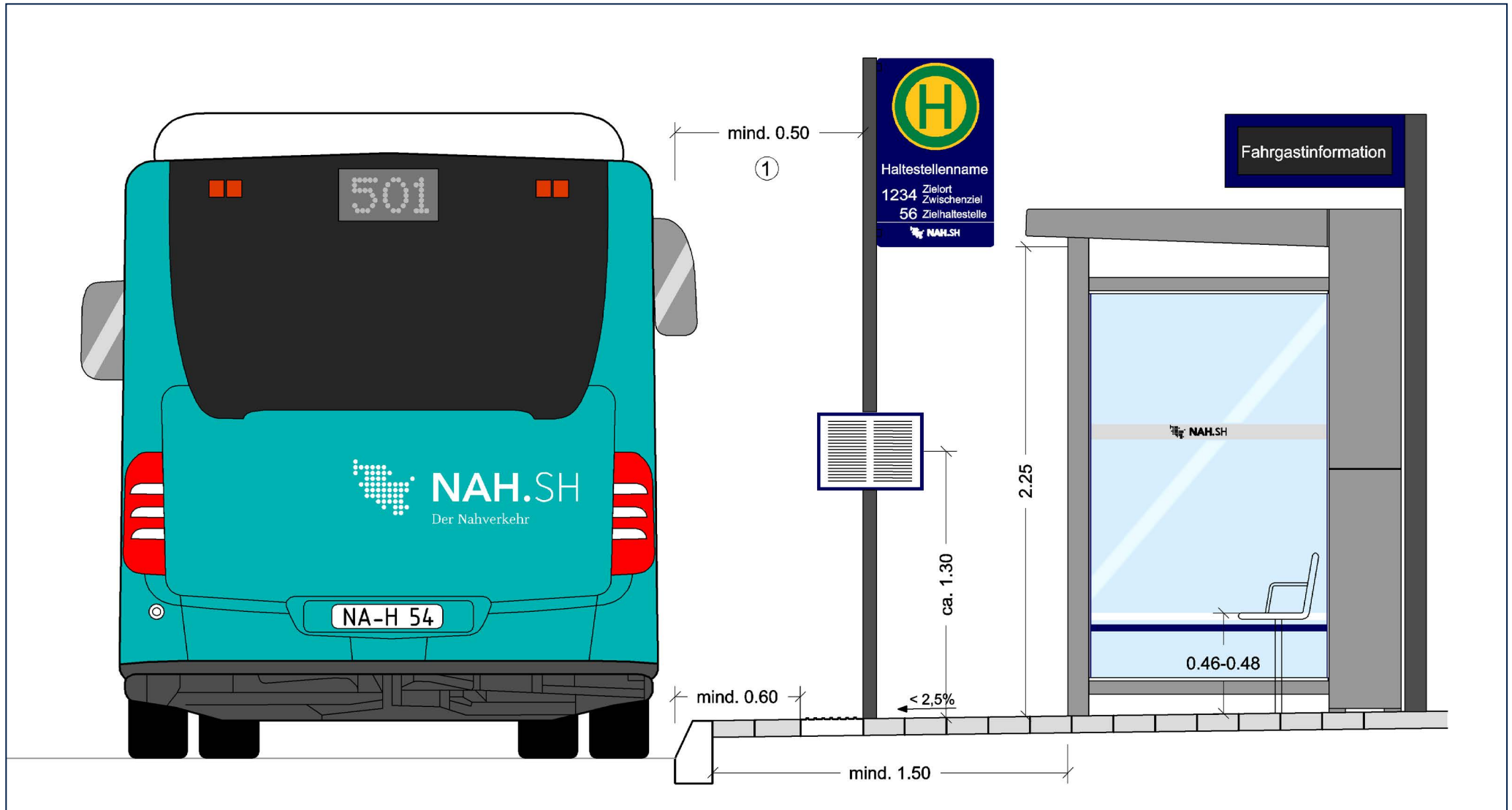


6 Mehrfachhaltestelle



- ① Es sind Türpositionen aller an der Haltestelle eingesetzten Fahrzeugtypen zu berücksichtigen, so dass i. d. R. ein breiteres Feld freizuhalten ist.
- ② Durchschnittsmaß, abhängig vom Türabstand der eingesetzten Busse. Das Maß variiert bei gängigen Bussen zwischen 3,15 und 5,75 m.
- ③ Der Abstand zwischen Haltestellenmast und Bordsteinkante beträgt i. d. R. 0,5 m, wenn die Fahne von der Fahrbahn wegzeigt. Er sollte erhöht werden, wenn die Fahne zum Bord hinzeigt.
- ④ Die Größe des Fahrgastunterstandes (FGU) richtet sich nach dem vorhandenen Platzangebot. Passt der FGU nicht auf die vorgesehenen Flächen, ist zunächst ein alternativer Standort zu prüfen, bevor ein kleineres Modell gewählt wird.
- ⑤ Eine Bordsteinhöhe von 22 cm ist anzustreben, wenn eine geradlinige und störungsfreie Anfahrbarkeit gewährleistet ist.

7 Haltestelle im Seitenprofil



- ① Abstand des Mastes zum Bord ist abhängig von der Ausrichtung des Haltestellenschildes.

NAH.SH GmbH
Raiffeisenstraße 1
24103 Kiel

www.nah.sh